

mai 2023

I'ACTU n°9

de la modernisation et de la maintenance

VINCI
AUTOROUTES

SECTEUR MIDI-TOULOUSAIN

EN CE MOMENT SUR LE SECTEUR MIDI-TOULOUSAIN

A68 | Rénovation des chaussées
entre Toulouse et Gémil →4

A680 | Lancement des travaux
entre Castelmaurou et Verfeil →10

A61 | Suite et fin des travaux d'élargissement
entre Toulouse et Narbonne →12

A61 | Toulouse - Le projet
de la Jonction-Est à l'étude →13

CIRCULATION

Guide pratique pour s'informer
et circuler en période de travaux →14

EXPERTS

Daouda, responsable
du pôle ouvrages d'art →15

[#anticipation](#)

[#adaptabilité](#)

[#innovation](#)

En 2023, sur le secteur Midi-Toulousain :

302

km surveillés
dans les 2 sens
de circulation

1

chantier
d'entretien
d'ouvrage d'art

4

échangeurs
en projet

34

km
de chaussées
rénovées
sur autoroute

21,5

km
de chaussées
élargies

Au total,
VINCI Autoroutes investit

296

millions d'euros
sur ces opérations



VINCI Autoroutes un acteur majeur au service des territoires

En tant que concessionnaire de l'État, VINCI Autoroutes garantit, en appui des actions de la Direction de la Maîtrise d'Ouvrage (DMO), l'usage et la durabilité de l'autoroute.

Ses équipes assurent ainsi un entretien et un développement continu de l'infrastructure pour la maintenir, la transformer et répondre à la fois aux enjeux de sécurité et de confort des conducteurs et à l'évolution des besoins de mobilité. Cette activité fait de VINCI Autoroutes un acteur et un investisseur majeur au sein des territoires. Depuis 10 ans, il a investi près de 2 milliards d'euros en Occitanie et c'est 900 millions d'euros qui sont d'ores et déjà programmés pour les 10 prochaines années.

La métropole toulousaine et ses alentours représentent un secteur en transformation. Sur les autoroutes situées autour de Toulouse, des chantiers d'élargissement, des projets de création de nouveaux échangeurs ou d'aménagement d'échangeurs existants, ou encore des opérations de maintenance des ouvrages et des chaussées sont en cours.

Pour mener ces projets et répondre aux nouvelles demandes qui émergent du territoire, VINCI Autoroutes a créé au sein de la Direction de la Maîtrise d'Ouvrage Ouest (DMOO) la Direction d'Opérations de Toulouse (voir ci-dessous). Valéry LEMAIRE en est le directeur. Ses équipes sont épaulées par la Direction Opérationnelle de l'Infrastructure Ouest (DOIO) qui conduit des opérations de maintenance des chaussées et des ouvrages d'art sur tout l'ouest. La Direction d'Opération A61 conduit quant à elle spécifiquement le chantier d'élargissement.

Pour vous informer sur nos chantiers et projets autour de Toulouse, nous avons choisi de créer et diffuser des numéros spéciaux de notre magazine l'Actu dédiés au secteur Midi-Toulousain. Nous vous invitons à découvrir dans ce numéro les coulisses des chantiers prévus sur l'A68, l'A680 et l'A61.

Valéry LEMAIRE - Directeur d'Opérations
Direction d'Opérations Toulouse

DMOO

Direction de la Maîtrise d'Ouvrage Ouest

DOIO DIRECTION OPÉRATIONNELLE DE L'INFRASTRUCTURE OUEST
Surveiller, programmer, entretenir et aménager

- DIAGNOSTICS ET SURVEILLANCE DU PATRIMOINE
- MAINTENANCE DES OUVRAGES D'ART
- NOUVELLES OPÉRATIONS
- MAINTENANCE DES CHAUSSÉES

DO Toulouse DIRECTION D'OPÉRATIONS TOULOUSE
Conduite des projets sur le secteur Midi-Toulousain

NOUVELLES OPÉRATIONS

DO A61 DIRECTION D'OPÉRATION A61

CONDUITE DE L'AMÉNAGEMENT À 2X3 VOIES

Les projets et opérations en cours sur le secteur Midi-Toulousain



Chantiers en cours ou programmés en 2023 Projets à l'étude

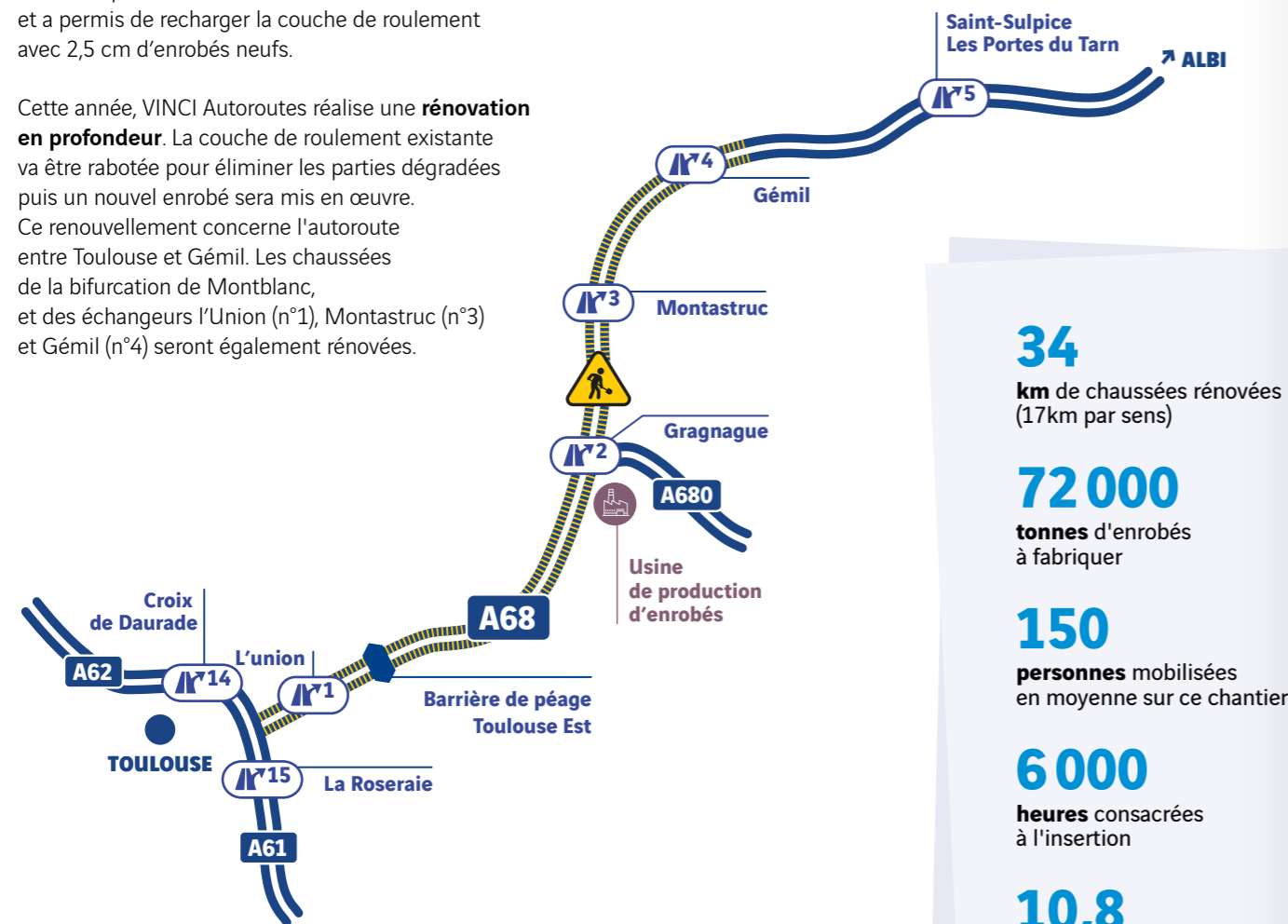
L'A68 fait peau neuve entre Toulouse et Gémil (n°4)

Les travaux de rénovation des chaussées de l'A68 entre Toulouse et Gémil (n°4) s'inscrivent dans le programme d'entretien du patrimoine autoroutier mené par VINCI Autoroutes. Ils visent à garantir le confort et la sécurité des conducteurs en améliorant la durabilité de la chaussée et en préservant ses qualités d'adhérence.

En quoi ça consiste ?

Mise en service en 1993, l'autoroute A68 a déjà fait l'objet de deux opérations d'entretien. La dernière date de 2012 et a permis de recharger la couche de roulement avec 2,5 cm d'enrobés neufs.

Cette année, VINCI Autoroutes réalise une **rénovation en profondeur**. La couche de roulement existante va être rabotée pour éliminer les parties dégradées puis un nouvel enrobé sera mis en œuvre. Ce renouvellement concerne l'autoroute entre Toulouse et Gémil. Les chaussées de la bifurcation de Montblanc, et des échangeurs l'Union (n°1), Montastruc (n°3) et Gémil (n°4) seront également rénovées.



34
km de chaussées rénovées
(17km par sens)

72 000
tonnes d'enrobés
à fabriquer

150
personnes mobilisées
en moyenne sur ce chantier

6 000
heures consacrées
à l'insertion

10,8
millions € HT
d'investissement

Vos conditions de circulation

VINCI Autoroutes réalise l'ensemble de ses chantiers en maintenant la circulation sur autoroute. **Les équipes doivent ainsi répondre au défi d'organiser une très grande opération mobilisant environ 150 personnes, près de 50 engins et autant de camions, tout en limitant les impacts sur la circulation et en garantissant la sécurité de tous, conducteurs et compagnons présents sur le chantier.**

Une durée de chantier réduite au minimum

VINCI Autoroutes adapte l'organisation de son chantier et optimise son planning de réalisation afin de limiter la durée des travaux dans le temps. 16 semaines sont nécessaires pour rénover 34 km de chaussées.

Des interventions programmées sur les périodes de faible trafic

Pour limiter les impacts sur la circulation sur cet axe très fréquenté pour les trajets domicile-travail :

→ Les travaux préparatoires qui se sont déroulés de janvier à avril ont été menés sous **neutralisation de voies**, sans fermeture.

→ Les travaux principaux d'entretien des chaussées de la section courante et des échangeurs sont réalisés de début mai à septembre, **exclusivement de nuit, de 21h à 6h, du lundi soir au samedi matin**. Le chantier est replié en journée et le week-end. Des fermetures de section courante ou des basculements de circulation accompagnés de fermetures d'échangeurs sont programmés entre 21h à 6h. Des itinéraires de déviation fléchés à l'aide de panneaux jaunes sont mis en place.

Calendrier des travaux

- Janvier à mars 2023**
Entretien des glissières de sécurité et travaux préparatoires
- Début mai à septembre 2023**
Rénovation des chaussées de l'autoroute, de la bifurcation de Montblanc et des échangeurs l'Union (n°1), Montastruc (n°3) et Gémil (n°4)
- Septembre 2023**
Travaux de finitions



UNE USINE TEMPORAIRE POUR PRODUIRE L'ENROBÉ

Pour mener ce chantier, une usine de production d'enrobé temporaire a été installée en mars. L'entreprise Eurovia Grands Projets France, société en charge du chantier, a mis en place cette usine sur une plateforme empierrée existante située dans le Domaine Public Autoroutier Concédé, à proximité immédiate de l'autoroute sur la commune de Gagnague. Comptant parmi les **Installations Classées pour la Protection de l'Environnement** (ICPE) son installation est soumise à des **réglementations spécifiques** (arrêté ministériel du 9 avril 2019) et autorisée par un arrêté préfectoral à la suite d'une consultation du public (procédure d'enregistrement) qui s'est achevée le 20 mars dernier. Suite à l'obtention de l'autorisation préfectorale le 26 avril, l'exploitation de l'usine peut démarrer. Des engagements pris par l'entreprise et inscrits dans l'arrêté permettront de s'assurer de la **protection de l'environnement** par le bon respect des normes sanitaires et environnementales notamment sur le plan de la protection de l'air, l'eau et le bruit. **L'usine sera démontée à la fin de l'opération.**

ZOOM SUR...

UN CHANTIER BAS CARBONE

Dans le cadre de son ambition environnement 2030, VINCI Autoroutes s'est engagé à réduire l'impact de ses activités de maintenance et de construction en divisant par deux les émissions carbonées associées à chacun de ses chantiers d'ici 2030.

Le chantier de rénovation des chaussées de l'A68 est à ce titre exemplaire et illustre le déploiement des savoir-faire acquis au fil des années et l'**#innovation** autour de la gestion coordonnée des stocks d'agrégats.

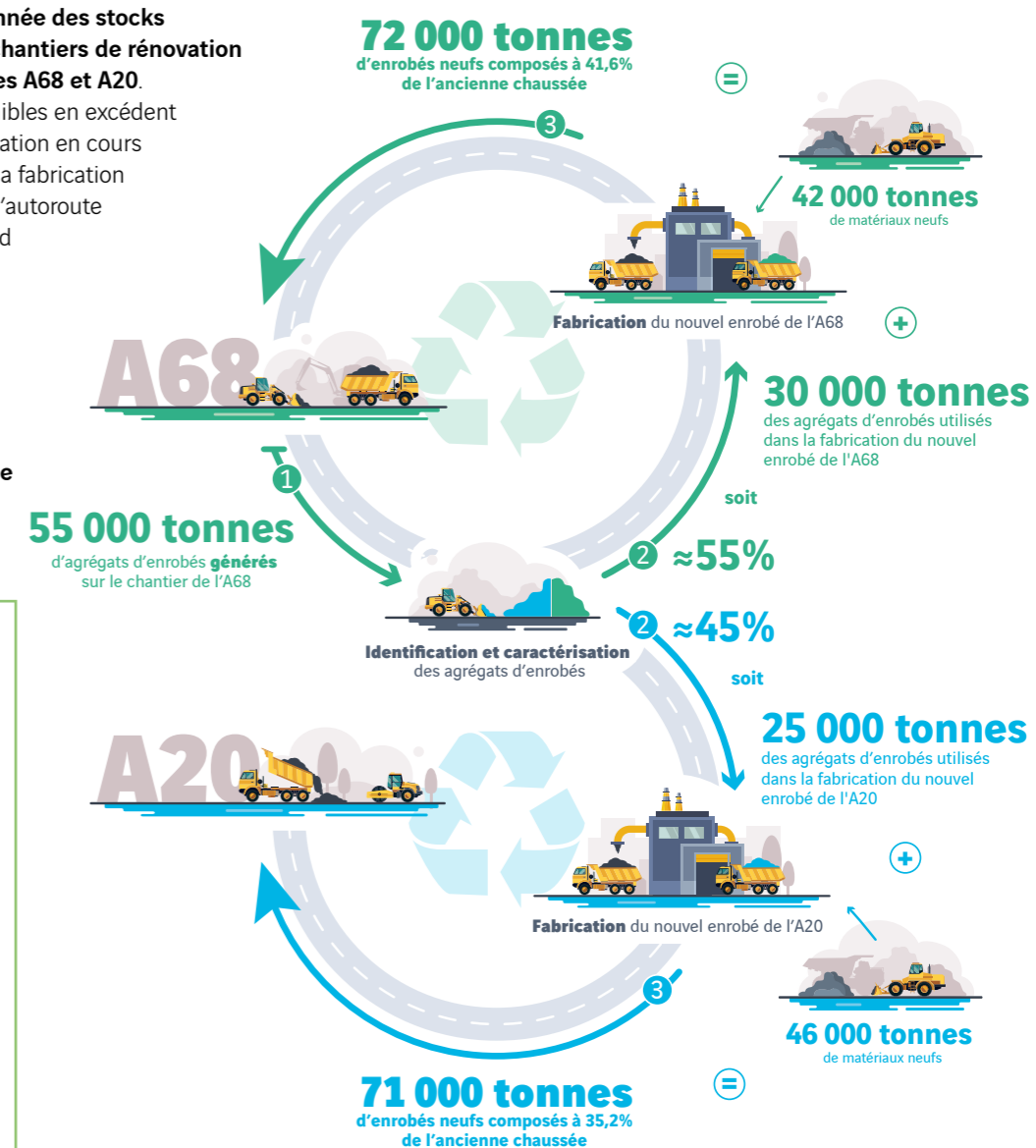
INNOVATION : Des matériaux de l'autoroute A68 recyclés sur l'autoroute A20

Afin de préserver les ressources naturelles et de limiter les émissions de CO₂, VINCI Autoroutes organise en 2023 **une gestion coordonnée des stocks d'agrégats produits sur les chantiers de rénovation des chaussées des autoroutes A68 et A20.** Les agrégats d'enrobés disponibles en excédent (et donc non utilisés sur l'opération en cours sur l'A68) seront utilisés pour la fabrication de l'enrobé sur le chantier de l'autoroute A20 (section entre Cahors Nord et Cahors Sud), où le volume d'agrégats est insuffisant.

VINCI Autoroutes s'engage ainsi pour la première fois dans une gestion globalisée de ses stocks d'agrégats et fait une avancée notable en termes d'économie circulaire.

Ce procédé permet ainsi de :

1. **Limiter l'apport de matériaux neufs** sur le chantier de l'autoroute A20 d'environ 35% (soit une extraction de 25 000 tonnes de matériaux vierges évitée)
2. **Assurer la réutilisation immédiate et à proximité des agrégats produits en excédent** sur le chantier de l'autoroute A68



ENTRETIEN
AUTOROUTIER :
OBJECTIF
-50% CO₂ !

ZOOM SUR...

UN CHANTIER BAS CARBONE (suite)

 **GÉNÉRALISATION DES SAVOIR-FAIRE :**
des actions concrètes autour de 3 axes

Ce nouveau chantier va permettre de poursuivre les efforts engagés par les équipes de la Direction de la Maîtrise d'ouvrage de VINCI Autoroutes autour des 3 axes de sa politique environnementale :

1.
OPTIMISER
les ressources naturelles
grâce à l'économie circulaire

2.
LIMITER
l'impact du chantier sur
l'environnement naturel

3.
RÉDUIRE
les émissions de CO₂.

① Plus d'informations
sur la décarbonation
de nos activités en page 16.



100% de la flotte de véhicules alimentée en biocarburant

Sur le chantier de l'autoroute A68, VINCI Autoroutes alimente 100% de la flotte de véhicules, poids lourds et engins de chantier avec du XTL, un carburant bio obtenu grâce au recyclage de déchets d'huiles usagées alimentaires.

- 90% d'émissions de CO₂ par rapport au Gazoil et GNR



Des gestes écoresponsables

Les équipes du chantier organisent et participent au tri des déchets : les consommables et notamment ceux associés au repas des ouvriers sont recyclables, les bouteilles plastiques sont supprimées et chacun dispose de gourdes et de fontaines permettant de les remplir sur les différents sites du chantier. En complément, des toilettes sèches sont mises en place.



Kévin MARTIN
Chef de projet Chaussées

« Cette opération confirme à la fois la poursuite des efforts engagés au travers de la politique environnementale de VINCI Autoroutes et constitue un laboratoire pour expérimenter de nouvelles approches techniques. »



Une énergie plus verte

Dans le but de s'affranchir des combustibles fossiles, VINCI Autoroutes utilise du DERTAL® (combustible obtenu à partir de résine de pin) pour alimenter l'usine de production d'enrobés.

-80% d'émissions de CO₂ par rapport au fioul



Des distances de transport optimisées

Pour fabriquer l'enrobé, VINCI Autoroutes et Eurovia Grands Projets France, en charge des travaux, s'appuient sur l'installation d'une usine temporaire au niveau de l'échangeur de Gragnague (n°2), à proximité immédiate de la zone des travaux et avec un accès direct à l'autoroute. Les distances de transport et les émissions de CO₂ sont ainsi réduites !

-100 tonnes d'émissions de CO₂ sur ce chantier



Une route qui se recycle

Grace au recyclage des agrégats d'enrobés, 41,6% du nouvel enrobé sera composé de l'ancienne chaussée. ① Plus d'informations sur ce procédé page 7.



La ressource en eau préservée

Sur le chantier de l'autoroute A68, des unités de retraitement mobiles permettent de récupérer les « eaux de balayage » et de les traiter directement sur place pour être réutilisées dans d'autres opérations du chantier.

A680

A680 - Mise à 2x2 voies : dernières étapes avant le lancement des travaux



Après l'avis favorable rendu par les membres de la Commission d'enquête publique environnementale, le préfet de la Haute-Garonne a signé le 2 mars 2023 l'autorisation environnementale permettant de débuter les travaux d'aménagement à 2x2 voies de l'A680 entre Castelmaurou et Verfeil. Les équipes engagent les opérations préparatoires et la consultation des entreprises pour lancer les travaux principaux au 2nd semestre 2023.

L'autoroute A680 est une bretelle autoroutière d'environ 9 km reliant la commune de Verfeil à l'A68. Cette opération de mise à 2x2 voies va permettre de reconfigurer la bretelle qui connectera la future autoroute Castres – Toulouse (A69, concédée à ATOSCA) à l'A68. Afin d'améliorer les conditions de circulation en termes de fluidité et de sécurité pour les usagers, le projet prévoit :

- L'élargissement à 2x2 voies de la bretelle existante en section courante (sur environ 7,6 km)
- La création d'un nouvel échangeur à Verfeil incluant le raccordement à la future A69 (sur un linéaire d'environ 1,6 km)



Un projet qui limite les consommations d'espaces naturels et porte une attention particulière à la biodiversité et à la ressource en eau

Afin de préserver le cadre de vie des riverains et limiter l'impact de l'infrastructure sur les espaces naturels et agricoles, les aménagements de l'A680 seront réalisés majoritairement sur place, dans les délaissés autoroutiers existants.

Nos équipes se mobilisent pour insérer le projet A680 de manière exemplaire dans son environnement, en concertation avec les acteurs du territoire, et répondre aux nouvelles exigences et standards environnementaux pour favoriser la transparence de l'autoroute vis-à-vis de la biodiversité et de la ressource en eau.

Ainsi, 19 passages petite et grande faune seront créés ou élargis pour permettre aux animaux de passer sous l'autoroute, avec en moyenne une traversée tous les 200 mètres. Afin de garantir la limitation des impacts sur les zones inondables de la plaine du Girou, le projet prévoit notamment des aménagements dédiés à la transparence hydraulique (dont certains ponts pouvant atteindre une centaine de mètres de longueur) qui permettront de garantir le libre écoulement des eaux.

Les opérations en cours

Les travaux d'aménagement de l'A680 se dérouleront selon un phasage précis, étudié pour limiter au maximum la gêne aux riverains et aux usagers du réseau local.

Mars 2023 jusqu'à l'été 2023

Travaux préparatoires et désignation des entreprises

Avant le début des travaux dits principaux (déblais/remblais, construction des ponts, assainissement, ...), plusieurs étapes se succèdent. Les équipes commencent par le dégagement des emprises du futur chantier, comprenant principalement les déplacements des réseaux (eau, électricité, télécommunication...), les acquisitions foncières et quelques déboisements localisés ceci dans le strict respect des mesures de protection de la faune et des milieux naturels. Ces opérations sont conduites majoritairement dans le domaine autoroutier concédé.

En parallèle, les équipes de la Direction d'Opérations de Toulouse conduisent les appels d'offres européens qui permettront de sélectionner les entreprises en charge de la réalisation des travaux principaux.

Septembre 2023 – Juin 2025

Travaux principaux

Le démarrage des travaux dits principaux se fera mi-2023 et concernera en premier lieu les interventions sur le périmètre de l'élargissement à 2x2 voies de la bretelle existante entre Castelmaurou et Verfeil, puis fin 2023, sur le périmètre du nouvel échangeur de Verfeil et du raccordement à la future A69. Ces travaux comprennent notamment le franchissement des cours d'eau (réalisation de ponts avec des ouvertures suffisantes pour garantir le bon écoulement de l'eau) et de la RD112, la construction du remblai de la future section courante à 2x2 voies, la création des ouvrages d'assainissement dont des bassins de récupération et stockage des pluies dits bassins multifonctions, etc. Ils se dérouleront jusqu'à l'été 2025.

2^{ème} semestre 2025

Une mise en service coordonnée avec l'A69

Le planning, les procédures et les caractéristiques techniques de l'opération sont depuis plusieurs années mis en cohérence avec le projet de l'A69. La mise en service de l'A680 se fera en coordination avec le calendrier des travaux réalisés par le concessionnaire ATOSCA et la mise en service de la future autoroute A69 entre Verfeil et Castres.

À propos de la Liaison Autoroutière Castres-Toulouse (LACT)

L'aménagement s'inscrit dans le projet global de Liaison Autoroutière Castres-Toulouse qui s'étend sur environ 62 km et relie Castelmaurou en Haute-Garonne (31) et Castres dans le Tarn (81). Elle comprend :

- L'aménagement à 2x2 voies de l'A680 existante entre Castelmaurou et Verfeil (31) sur une longueur de 9 km, portée par la société VINCI Autoroutes (ASF) pour le compte de l'Etat ;
- La construction et l'exploitation de l'A69, une nouvelle liaison autoroutière à 2x2 voies entre Verfeil (31) et Castres (81) sur une longueur de 53 km, ont été confiées à la société ATOSCA, par l'Etat.

CHIFFRES CLÉS



7,6 km d'autoroute élargie



1,6 km pour le raccordement à l'A69



1 nouvel échangeur créé



13 bassins réaménagés ou créés



18 passages petite faune créés



1 passage grande faune créé



6 ouvrages d'art routiers créés ou élargis



30 ouvrages hydrauliques créés ou élargis



A61 - Dernière ligne droite pour les travaux de mise à 2x3 voies entre Toulouse et Narbonne

Lancés en 2019, sur deux sections (Villefranche-de-Lauragais et Lézignan-Corbières) de 34 km au total, les travaux d'élargissement de l'autoroute A61 prendront fin à l'été 2023. Zoom sur la dernière phase de ce chantier d'envergure.

Quels sont les travaux en cours ?

Depuis le début d'année les travaux se poursuivent concomitamment sur les deux sections pour une **mise en service complète de la 3^{ème} voie à l'été 2023**.

La phase d'élargissement par les rives dans les deux sens de circulation est terminée sur les deux sections.

Sur le premier trimestre 2023, les équipes concentrent leurs efforts sur les travaux en terre-plein central, la mise en place des glissières de sécurité, la création de postes d'urgence ainsi que la finalisation de l'ouvrage puis les aménagements écologiques de l'écopont sur la section audoise.

Le deuxième trimestre sera consacré à la mise en œuvre de la couche de roulement définitive. En parallèle de ces opérations, les équipes des entreprises en charge des

travaux interviendront sur différents fronts : la finalisation des aménagements des 50 bassins de rétention d'eau, l'installation de la signalisation verticale (panneaux), la réalisation de la signalisation horizontale définitive (marquage au sol), la pose des équipements dynamiques d'exploitation de l'autoroute.

Après la mise en exploitation le 8 juillet 2022 de la 3^{ème} voie sur une première section de 10 kilomètres dans l'Aude entre Lézignan-Corbières et les aires de Bizanet, les 24 kilomètres restants devraient être mis en service (14 kilomètres dans la Haute-Garonne et 10 kilomètres dans l'Aude) à l'été 2023.

L'ensemble des équipes VINCI Autoroutes et les entreprises en charge des travaux sont mobilisés autour de cet objectif commun.



Une procédure réglementaire très encadrée avant la mise en service complète

À la fin des travaux s'opère une phase de contrôles réglementaires. L'État, propriétaire de l'infrastructure, engagera une série d'inspections, de contrôles des installations et travaux réalisés. Il s'agit d'une procédure obligatoire qui peut durer plusieurs semaines, avant de pouvoir autoriser, par une décision ministérielle puis un arrêté préfectoral réglementant la circulation, la mise en service définitive de la 3^{ème} voie et l'ouverture à 130 km/h. **Durant cette période, la nouvelle voie est neutralisée par des cônes qu'il ne reste plus qu'à enlever pour permettre l'ouverture à la circulation. Une dernière étape qui appellera à la patience des conducteurs.**

A61 - Toulouse / Projet de la Jonction Est : les études se poursuivent

Le projet de la Jonction Est s'inscrit en accompagnement du développement de l'Est de la métropole toulousaine et répond aux futurs besoins de déplacements. Il comprend la réalisation d'un nouvel échangeur et de voies d'entrecroisement sur le périphérique toulousain entre les échangeurs de Montaudran et de Lasbordes, sous maîtrise d'ouvrage de VINCI Autoroutes, ainsi que la création d'une desserte de la ZA de la Grande Plaine, et la réalisation d'une infrastructure de liaison vers la M16 incluant piétons et cycles, sous maîtrise d'ouvrage de Toulouse Métropole.

Les enjeux du projet

- **Accompagner** le développement de l'Est toulousain ;
- **Améliorer et sécuriser** les conditions d'accès au périphérique Est par la création d'un nouvel échangeur qui assurera une meilleure répartition des points d'accès ;
- **Faciliter** les transports en commun aux heures de pointe en renforçant le maillage du réseau et en délestant les routes de Revel et de Castres du trafic automobile au profit de la circulation des bus Linéo ;
- **Développer et mailler** les liaisons douces, piétons et cycles.

Le bilan de la concertation publique et la décision de poursuivre les études

Le projet a fait l'objet d'une concertation publique du 27 juin au 30 septembre 2022, l'occasion pour les maîtres d'ouvrage de présenter au public les avancées des études conduites depuis 2016, de faire le bilan des précédentes concertations et d'informer sur les échéances à venir. Le public était invité à s'exprimer sur ces éléments.

En conclusion, les deux maîtres d'ouvrages ont proposé la poursuite du projet Jonction Est tel qu'il a été présenté.



Plus de détails sur les conclusions du bilan de la concertation sur le site dédié : <https://jeparticipe.metropole.toulouse.fr/processes/jonction-est>



UN PROJET COFINANCÉ

Le projet de la Jonction Est représente un investissement de 60,5 millions d'€ HT. Toulouse Métropole et VINCI Autoroutes ont acté la réalisation de cette opération via une convention de financement signée en mai 2021. Le financement prévoit une participation de Toulouse Métropole à hauteur de 44,95 millions d'€ HT. Le solde du coût de réalisation d'un montant de 15,55 millions d'€ HT est à la charge de VINCI Autoroutes.



SUIVEZ LE GUIDE

Votre guide pratique pour circuler en période de travaux

Cette année, dans le secteur Midi-Toulousain, vous rencontrerez des chantiers de rénovation de chaussées, des zones de travaux liées à des opérations d'élargissement et à l'entretien d'ouvrages d'art. Adoptez les bons réflexes pour préparer vos trajets et être informés des conditions de circulation liées aux chantiers.

1. PRÉPAREZ VOTRE VOYAGE

« Mon Bulletin Circulation »

Inscrivez-vous et recevez chaque semaine gratuitement par email et/ou SMS les conditions de circulation liées aux chantiers sur les autoroutes que vous fréquentez.



Mon-bulletin-circulation.vinci-autoroutes.com



Découvrez en images les bons gestes à adopter !

2. INFORMEZ-VOUS

Consultez en ligne* l'actualité et les conditions de circulation :



www.vinci-autoroutes.com
www.autoroutes-miditoulousain.com



@VINCIAutoroutes

3. RESTEZ CONNECTÉS

Pour toutes questions sur les conditions de circulation :



Le service client 24h/24 et 7j/7*



L'info trafic en temps réel, sur Radio VINCI Autoroutes 107.7

4. ALLEZ PLUS LOIN



Avec l'application Ulys*, gérez vos déplacements en temps réel et soyez informés des perturbations sur votre trajet.

*N'utilisez pas votre smartphone en conduisant.

Comme pour l'ensemble de ses chantiers, VINCI Autoroutes organise principalement les travaux sous circulation avec l'ambition de limiter au maximum les conséquences sur vos déplacements, tout en garantissant la sécurité de tous : conducteurs, équipes du chantier et patrouilleurs.

À LA DÉCOUVERTE DES EXPERTS

DE LA MAÎTRISE D'OUVRAGE



Daouda

Responsable du Pôle Ouvrages d'Art de la Direction Opérationnelle de l'Infrastructure Ouest

Ma mission ? Assurer la durabilité des ouvrages d'art présents sur le réseau ouest de VINCI Autoroutes.

Avec une équipe de 6 personnes, nous organisons la programmation des opérations de maintenance utiles à l'entretien de ces derniers.

En tant que maître d'ouvrage nous assurons la coordination des différents intervenants en prenant en compte l'ensemble des contraintes techniques, environnementales et de sécurité, de la sélection des entreprises jusqu'à la phase de réalisation des travaux.

C'est un poste au volet opérationnel et humain très riche. J'apprécie particulièrement la grande diversité des projets (ouvrage en eau, en hauteur...) et des intervenants (bureaux d'études, techniciens, élus...) que je suis amené à rencontrer. Le lien avec les équipes, la communication avec le territoire sur lequel nous intervenons... Tous ces échanges sont indispensables au bon déroulé de chaque projet.

#anticipation #adaptabilité #innovation



DÉCARBONER LA ROUTE

UNE URGENCE ÉCOLOGIQUE

La mobilité routière joue un rôle essentiel dans la vie de nos concitoyens puisque **9 déplacements sur 10 se font aujourd'hui par la route**. Malgré les investissements autour des transports collectifs, les projections montrent que le trafic routier va continuer d'évoluer. Dès lors, l'entretien et l'évolution de l'autoroute apparaît essentiel. **L'atteinte des objectifs de réduction des émissions de CO₂ fixés par la Stratégie Nationale Bas Carbone face à l'urgence climatique et à l'érosion de la biodiversité, a conduit VINCI Autoroutes à s'engager** pour transformer ses infrastructures et ses services pour développer massivement les nouveaux usages de mobilité décarbonée tout en renforçant l'intégration de l'autoroute dans les milieux naturels.

Les leviers de transformation de l'autoroute

01. Développer les services de mobilité partagée : création de parkings de covoiturage, développement de gares multimodales assurant la connexion entre l'autoroute et les réseaux de transports en commun, création de voies réservées aux transports collectifs ou au covoiturage sur autoroute.

Trois parkings de covoiturage à l'horizon 2024 sur le secteur Midi-Toulousain :

- Montgiscard : 84 places
- Villefranche-de-Lauragais : 87 places
- St Jory : 70 places

02. Accueillir les véhicules décarbonés : développement de la mobilité électrique par l'accélération du déploiement d'infrastructures de recharge électrique.

Plus de 40 points de charge sont disponibles entre Toulouse et la Méditerranée. L'objectif est d'équiper 100% des aires de services d'ici fin 2023.

03. Renforcer la résilience de l'autoroute et son intégration dans les milieux naturels : nos opérations d'aménagement permettent de repenser les conditions d'intégration de l'infrastructure dans le territoire et nos chantiers s'accompagnent toujours de programmes de requalification environnementale.

Sur l'A61 par exemple, sur un montant de 200 millions d'euros, 25% sont consacrés spécifiquement au financement des actions en faveur de l'environnement (création de 50 bassins d'assainissement, 1 écoduc, 1 écopont, des plantations pour guider les chauves-souris...)

04. Fluidifier le trafic par des grands aménagements et améliorer les besoins d'accessibilité des territoires : construction de nouveaux échangeurs en réponse aux besoins exprimés par le territoire et les collectivités ; augmentation des capacités de l'infrastructure (élargissements) pour fluidifier le trafic et accompagner son augmentation.

Six projets à venir sur le secteur Midi-Toulousain :

- A62 - Échangeur de Lacourt-Saint-Pierre
- A61 - Échangeur de la Jonction Est
- A66 - Échangeur de Nailloux
- A61/A620 - Réaménagement de l'échangeur dit « du Palays »
- A61 - Aménagement à 2x3 voies
- A680 - Aménagement à 2x2 voies

05. Faire de l'autoroute un centre de production d'énergie verte : exploiter notre foncier et nos aires pour développer le photovoltaïque.

- Deux projets en cours de développement aux alentours de Toulouse :
 - Parc solaire des Cerisiers (Portet-sur-Garonne)
 - Parc solaire de Bramofan (Roques)
- Sur la Direction Régionale d'Exploitation Sud-Ouest, les nouvelles aires reconfigurées disposent de 250 à 300 m² de panneaux photovoltaïques.