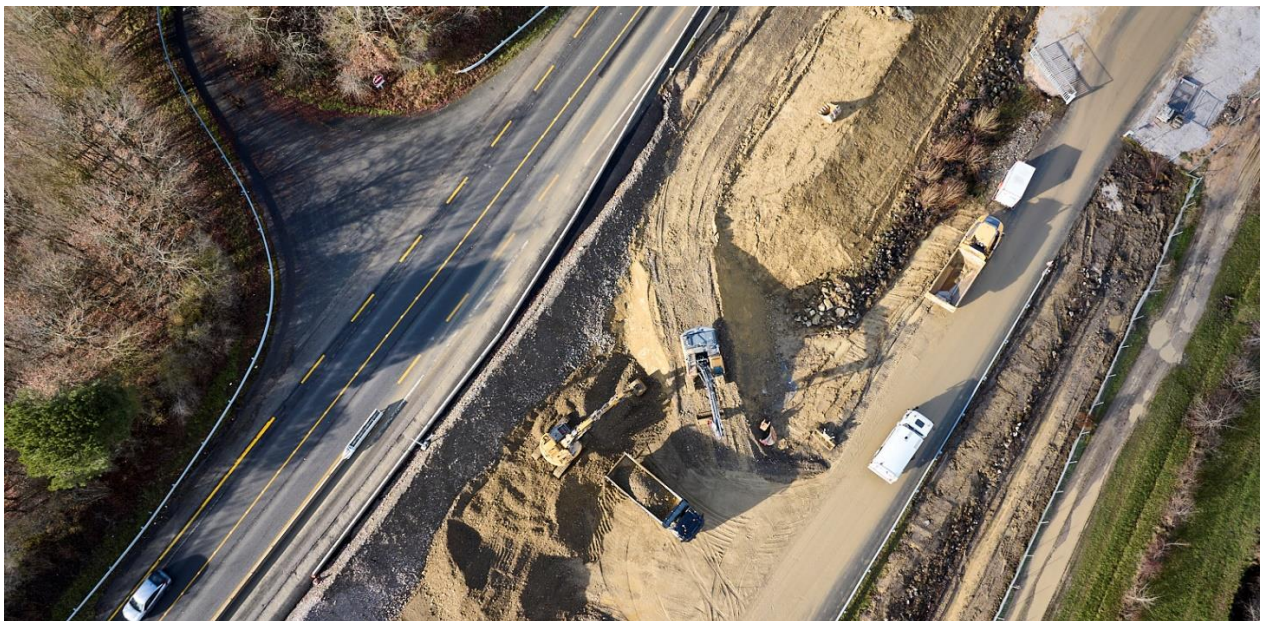


Autoroutes A61 et A680

Vos conditions de circulation nocturnes du 12 au 16 février 2024

Dans le cadre d'opérations de maintenance et d'amélioration du patrimoine autoroutier, VINCI Autoroutes interviendra sur les portiques d'information et de sécurité situés au-dessus des voies de l'autoroute A61. En conséquence, la circulation sera modifiée entre Montgiscard (sortie 20.1) et le péage de Toulouse sud, en direction de Toulouse. Par ailleurs, à l'est de Toulouse, VINCI Autoroutes poursuit les travaux d'élargissement à 2x2 voies de l'autoroute A680. Afin de garantir la sécurité des équipes et des usagers, les interventions nécessiteront des fermetures nocturnes ponctuelles des voies de l'A680, du lundi 12 au vendredi 16 février 2024. Pour limiter la gêne aux conducteurs, l'ensemble de ces opérations seront réalisées exclusivement de nuit. Des itinéraires de déviation, fléchés à l'aide de panneaux jaunes, seront mis en place pour guider les conducteurs et leur permettre d'atteindre leur destination.



Conditions de circulation du 12 au 16 février prochains

Sur l'autoroute A680

- **Au cours des nuits du lundi 12 et mardi 13 février 2024, entre 20h et 7h le lendemain**, la bretelle d'entrée de l'échangeur de Gragnague (n°2) en direction de Toulouse sera fermée. En conséquence :
 - les conducteurs en direction de l'agglomération toulousaine seront invités à rejoindre l'échangeur de L'Union (n°1) en suivant les déviations sur le réseau local (via la RD 20 jusqu'au rond-point de Verfeil depuis Gragnague, puis les RD112, M112, M59 depuis Verfeil).

En cas d'aléa, cette fermeture pourra également être effective la nuit du mercredi 14 février 2024, entre 20h et 7h le lendemain, pour permettre aux équipes de terminer les opérations.

- **La nuit du jeudi 15 février 2024, entre 20h et 7h le lendemain**, l'autoroute A680 sera fermée dans les deux sens de circulation entre Gragnague (n°2) et Verfeil. Les bretelles d'entrée et de sortie de l'échangeur de Gragnague (n°2) seront également fermées. En conséquence :
 - depuis l'autoroute A68, les conducteurs en direction de Castres seront invités à sortir à l'échangeur de Montastruc (n°3);
 - les conducteurs en direction de l'agglomération toulousaine seront invités à rejoindre l'échangeur de L'Union (n°1) en suivant les déviations sur le réseau local.

Sur l'autoroute A61

- **Au cours des nuits du lundi 12, mardi 13, mercredi 14 et jeudi 15 février 2024, entre 21h et 6h le lendemain**, l'autoroute A61 sera fermée en direction de Toulouse entre l'échangeur de Montgiscard (19.1) et l'échangeur du Palays (n°19). La bretelle d'entrée de l'échangeur de Montgiscard (n°19.1) en direction de Toulouse sera fermée.

En conséquence :

- les conducteurs circulant en direction de Toulouse seront invités à sortir à l'échangeur de Montgiscard (n°19.1) puis suivront la déviation mise en place sur le réseau local pour reprendre l'autoroute A61 via l'échangeur du Palays (n°19).

Vos moyens d'information

En complément des panneaux placés sur leur route, les conducteurs disposent de nombreux outils pour préparer leur trajet ou s'informer en temps réel des conditions de circulation pendant la durée du chantier. Disponible gratuitement sur simple inscription, le service Mon Bulletin Circulation permet de recevoir **chaque vendredi, par e-mail ou par SMS, les conditions de circulation de la semaine suivante** : www.mon-bulletin-circulation.vinci-autoroutes.com.



Ce service vient renforcer les outils existants :

- Radio VINCI Autoroutes (107.7) et son application ;
- le 3605 ;
- le service client 24h/24 et 7j/7 (service gratuit + prix d'appel) ;
- l'application gratuite **Ulys** ;
- le site Internet <http://www.vinci-autoroutes.com/> ;
- les comptes X (ex-Twitter) [@VINCIAutoroutes](https://twitter.com/VINCIAutoroutes) et [@ToulousePeriph](https://twitter.com/ToulousePeriph).

CONTACTS PRESSE :

Carole MEZY – 06 62 68 91 74 – carole.mezy@vinci-autoroutes.com

Denis LAURENT – 06 72 91 78 76 – denis.laurent@vinci-autoroutes.com

A propos de VINCI Autoroutes

Premier opérateur d'autoroutes en concession en Europe, VINCI Autoroutes accueille chaque jour plus de 2 millions de clients sur le réseau de ses six sociétés concessionnaires : ASF, Cofiroute, Escota, Arcour, Arcos et Duplex A86. Partenaire de l'Etat et des collectivités territoriales, VINCI Autoroutes dessert en France 7 régions, 45 départements, 14 métropoles, plus d'une centaine de villes de plus de 10 000 habitants et des milliers de communes rurales situées à proximité de son réseau concédé.

Chiffres clés : Réseau de 4 443 km d'autoroutes – 187 aires de services – 266 aires de repos – 324 gares de péage.

Retrouvez toutes les informations sur : Radio VINCI Autoroutes (107.7), www.vinci-autoroutes.com, facebook.com/VINCIAutoroutes, X (ex-Twitter) [@VINCIAutoroutes](https://twitter.com/VINCIAutoroutes), www.fondation.vinci-autoroutes.com, ou par téléphone au 3605, 24h/24 et 7j/7 (service gratuit + prix d'appel).