

## LE CHANTIER DÉMARRE

**N°1**  
sept. 2023

En tant que concessionnaire de la bretelle autoroutière A680 qui relie la commune de Verfeil à l'autoroute A68 sur 9 km, VINCI Autoroutes assure, à la demande de l'État concédant, la maîtrise d'ouvrage du projet. L'équipe de la Direction d'Opérations de Toulouse conduite par Valéry LEMAIRE pilote les études et les travaux. Après la mise en service VINCI Autoroutes continuera d'assurer l'exploitation de cette section.



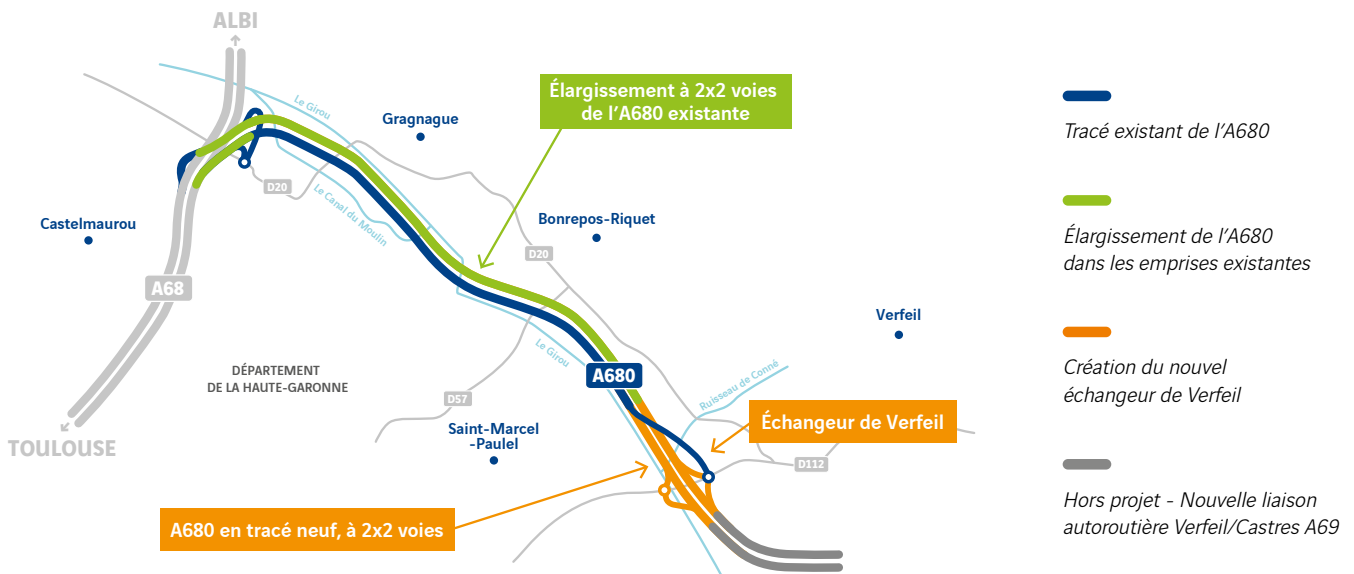
**Valéry LEMAIRE**  
Directeur d'Opérations

« Les équipes de la Direction d'Opérations de Toulouse se mobilisent pour insérer le projet A680 de manière exemplaire dans son environnement, en concertation avec les acteurs du territoire. Les aménagements de mise à 2x2 voies de l'A680 seront réalisés majoritairement sur place, dans le Domaine Public Autoroutier concédé et dans les délaissés existants. Ils permettront de renforcer la protection de l'environnement grâce à une mise aux normes de l'infrastructure en réponse aux nouveaux standards en la matière. »

### Deux aménagements à réaliser

→ **L'élargissement à 2x2 voies** de la route existante sur 7,6 km. Pour ce faire, deux nouvelles voies seront créées dans les emprises existantes, au nord de la route actuelle qui sera mise aux normes ;

→ **La création d'un nouvel échangeur à Verfeil** (aménagement neuf de 1,6 km) permettant le raccordement à la future A69.



### 3 objectifs principaux

**1. Améliorer** les conditions de circulation

**2. Renforcer** la transparence de l'infrastructure pour la biodiversité et la ressource en eau.

**3. Soutenir** l'emploi local



**7,6 km**  
d'autoroute élargie



**1,6 km**  
d'aménagements nouveaux



**1**  
nouvel échangeur créé



**5 communes**  
concernées par l'opération (Castelmaurou, Gragnague, Bonrepos-Riquet, Saint-Marcel-Paulel et Verfeil)



## L'organisation du chantier

À la suite d'un appel d'offres européen, VINCI Autoroutes a confié en juillet 2023 la réalisation des travaux d'élargissement sur environ 7,6 km au groupement d'entreprises Bouygues Travaux Publics / Colas / Aximum / Eiffage Métal / Pro Fond.

Pour passer à 2x2 voies, ils réaliseront :

- des terrassements pour la construction du remblai des nouvelles voies ;
- la construction d'ouvrages d'art de franchissement des cours d'eau et des routes départementales ;
- la reprise du système d'assainissement et les mesures environnementales ;
- les aménagements pour la faune ;
- des travaux de voirie ou encore d'équipements routiers (dispositifs de sécurité, signalisation, panneaux d'information...).

Ces travaux sont majoritairement réalisés dans le domaine autoroutier concédé le long de la bretelle actuelle. **Ils débuteront courant octobre 2023, après l'installation des entreprises.**

En parallèle du lancement des premiers travaux, les équipes de VINCI Autoroutes poursuivent la procédure d'appel d'offres qui permettra de sélectionner d'ici fin 2023 – début 2024 l'entreprise qui aura en charge la création de l'échangeur de Verfeil. **Ces travaux devraient commencer début 2024 et seront menés en parallèle du chantier d'élargissement.**



## Procédures et autorisations avant les travaux

Le préfet de la Haute-Garonne a déclaré le projet d'utilité publique et a signé les autorisations environnementales, suite à une étude d'impact et une enquête publique unique avec le projet A69.



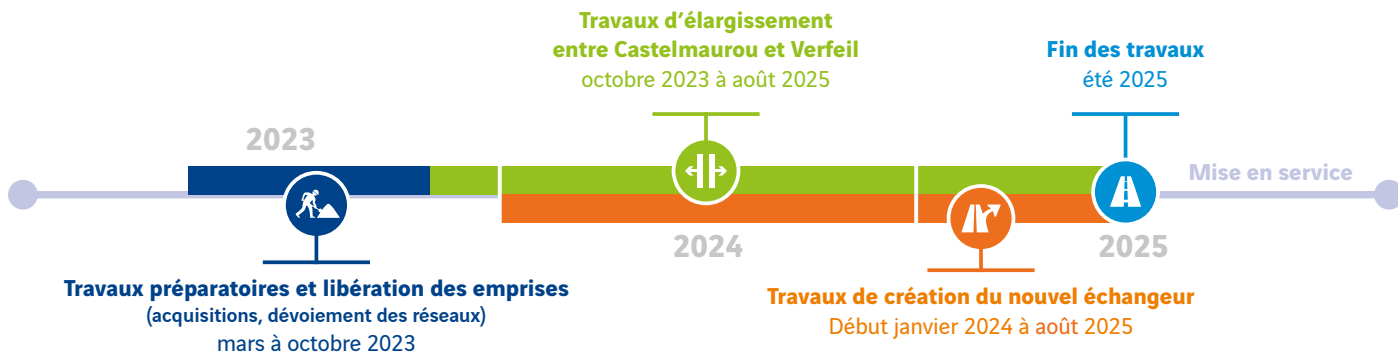
### L'INSTALLATION DU CHANTIER

La plateforme de Gragnague fera l'objet d'une occupation par les équipes du chantier en tant que base vie et zone de stockage de matériaux. Des approvisionnements sont programmés prochainement.

Après les premières analyses techniques et environnementales, la possibilité d'installer une nouvelle usine de production d'enrobés sur ce site a été écartée en raison de difficultés à accueillir sur ce même site la base vie, des zones de stockage et cet équipement.



## Calendrier des travaux



## S'INFORMER ET NOUS CONTACTER durant le chantier

Une chargée d'information chantier vous répond  
☎ 05 35 54 88 50 (du lundi au vendredi de 9h à 18h)  
✉ [contactA680@vinci-autoroutes.com](mailto:contactA680@vinci-autoroutes.com)

Site : [a680-amenagement.com](http://a680-amenagement.com)  
actualités et informations  
sur l'avancement du chantier



### Newsletter « Info Travaux »

recevez directement l'actualité du chantier et les fermetures programmées dans le cadre des travaux. Inscription sur **le site** 🌐

### Visitez le chantier

Vous êtes intéressés par des visites du chantier, faites-le nous savoir en vous inscrivant à la **newsletter**



### Service gratuit « Mon Bulletin Circulation »

vos conditions de circulation par mail ou SMS pour la semaine à venir  
[mon-bulletin-circulation.vinci-autoroutes.com](http://mon-bulletin-circulation.vinci-autoroutes.com)